

INSIDEOUT PANORAMA

artistiek plan Baukje Spaltro©

INSIDEOUT is een community art project op het raakvlak van psychiatrie en beeldende kunst. Beeldend kunstenaar Baukje Spaltro realiseert samen met ca. 100 (ex)cliënten uit de psychiatrie een landschap van stemmingen geïnspireerd op het Friese landschap. Op acht locaties in Friesland schilderen acht groepen een gedeelte van dit cirkelvormig panorama van 40 meter. Spaltro schildert zelf ook een segment. De persoonlijke beleving van de 'normale' buitenwereld staat hierin centraal.

In een proces van praten, brainstormen, schetsen en schilderen hebben deelnemers eigen waarnemingen op het Friese landschap gegeven. Deze persoonlijke stemmingen heeft Spaltro voor het totaalontwerp gebruikt. Elke groep werkt één Fries landschapsthema uit zoals de meren, de bossen, de horizon, de wolken, de weilanden of het wad. De intuïtieve werkwijze, samen een landschap maken vanuit de eigen binnenwereld, is bepalend voor het eindresultaat. Alle losse segmenten worden aan elkaar bevestigd en in een tent op Groot Lankum af geschilderd. De eerste week door de deelnemers en de laatste weken door Spaltro. Zo ontstaat een mienskip-panorama, met gele meren en groene wolken.

INSIDEOUT toont een onbekende en inspirerende binnenwereld aan het publiek. Een binnenwereld, als reflectie op de buitenwereld, die normaliter onzichtbaar is. Deze community van schilders wil zo de blik van het publiek op de buitenwereld verrijken. Hoe kijken we naar onze omgeving, de ander, het landschap en de psychiatrie. En toont de vele talenten in de psychiatrie en wat (ex-)cliënten samen kunnen.

INSIDEOUT wordt op 8 juni geopend op het landgoed Groot Lankum te Franeker. De tentoonstelling met activiteiten duurt tot 31 juli. Adres en actueel nieuws staan op de website.

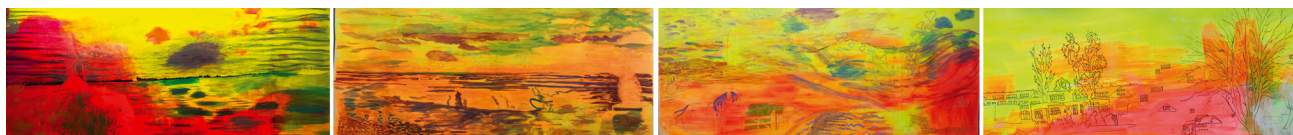
INSIDEOUT is een project van Stichting Panorama Fryslân-Franeker 2018. Het artistiek team bestaat uit:
Thea Gerritsen, initiator en projectleider
Baukje Spaltro, artistiek leider en uitvoerend beeldend kunstenaar
CP Berbée, assistent Baukje Spaltro en beeldend kunstenaar
Deelnemers, vrijwilligers en creatieve begeleiders

Online

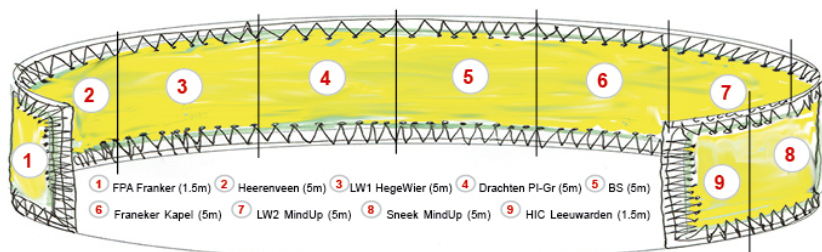
www.panoramafraneker.nl (website Stichting Panorama Fryslân-Franeker 2018)
www.facebook.com/PanoramaFraneker (maakproces per locatie in foto albums)
www.spaltro.nl (onder blog)

Meer informatie via Baukje Spaltro: info@spaltro.nl 0619716114

"De fluor onderlaag boycot je plan, je moet je intuïtie volgen om de binnenwereld op het doek te verbeelden." Baukje Spaltro



Tweede schilderlaag van de segmenten Heerenveen, Leeuwarden, Drachten, het ontwerp Groot Lankum. Elk segment is 5 x 2.2 meter groot.



HEERENVEEN - segment 2

Locatie: Atelier Stukje Bij Beetje

Co-Creatie stappen

Baukje Spaltro©

Kennismaking

Gesprekken in de hele provincie over het project leveren unieke verhalen op over het Friese landschap.

Drie Tekenworkshops



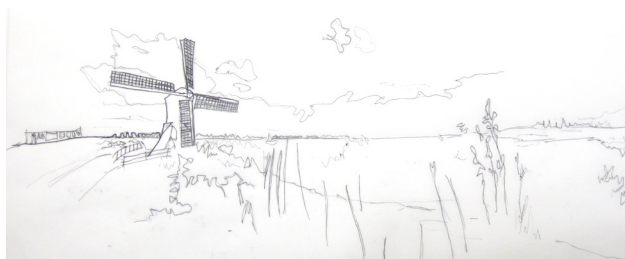
individuele woorden uit Heerenveen

WATERPAS, GEDREVEN, STILTE, SPIN, ONBESTEMD, KOUD+VREDIG, LICHT, CULTUUR, THUIS, WERK, WEIDSEID, MIST, POMPEBLÈDE, COMPLEET, FRIESE LUCHT, ONTSPANNEN, OVERWELDIGEND, VERSTILLING

Drie tekenworkshops over de persoonlijke beleving van het Friese landschap. Deze leveren van elke deelnemer een individuele bijdrage in de vorm van één persoonlijk geschilderd detail van het Friese landschap en één woord. Hiermee maakt Spaltro een ontwerp per locatie. Waarbij elke locatie een kenmerkend aspect van het Friese landschap verbeeldt, zoals de meren, de wolken, een strakke horizon, de weidse luchten, de bossen, de weilanden of het wad. Hierboven enkele resultaten van Heerenveen.

Teken- en kleurontwerp

Spaltro ontwerpt alle losse segmenten. Segment Heerenveen wordt een meer, met o.a. een molen, de maan en riet.



Vijf Schilderworkshops op locatie



Elke groep vult het ontwerp aan met persoonlijke stemmingen. Hierboven de vierde schilderlaag van de groep uit Heerenveen op het grote doek. Nadat de vijfde laag is geschilderd, worden de segmenten aan elkaar gelast en gaan ze naar de tent (Franeker). In mei schilderen de deelnemers een week aan het panorama in de tent. Tenslotte maakt Spaltro het panorama af. Begin juni wordt het panorama geopend voor het publiek