

CITY SPHERE CORVETTO

come spazio irrazionale del territorio urbano

City Spheres è il mio progetto di pittura sul genius loci del quartiere urbano. Ricercò il senso invisibile di un luogo. Durante brevi residenze cerco questo senso, cerco lo spazio irrazionale di un luogo, per svelarlo in colori locali. Di mattina cammino per poi dipingere subito sul luogo nel pomeriggio. Dipingo non-stop e in un flusso. È il momento in sé del fare e il senso urbano che percepisco che spinge il mio processo creativo.

Uso una tecnica con basi di colori fluorescenti per lavorare intuitivamente. Il colore fluorescente mi costringe a 'non riflettere' ma a sentire e agire sul genius loci usando la luce del giorno di quel posto.

Così catturo colori locali in installazioni a forme di nuvola. La chiamo City Sphere, la sfera urbana, composta da piccoli dipinti testimoni del patrimonio urbano. Ogni installazione la presento nel quartiere stesso alla fine del mio soggiorno insieme a un intervento locale. Questo intervento lo sviluppo nel quartiere all'ultimo momento.

City Spheres come progetto inizia a Den Helder una cittadina in Olanda nel 2015. Ho creato installazioni di vari quartieri ad Amsterdam, Arnhem, Berlino, Milano (Isola) e di Turku (Fin).

Con questo progetto pittorico invito lo spettatore a guardare in un altro modo il proprio quartiere. Per diventare più consapevole dell'identità urbana come luogo che creiamo insieme, e in cui l'invisibile è essenziale per l'identità locale.

Conoscere la nostra identità locale è fondamentale per comprendere e sviluppare una società più connessa (come sistema sociale, politico e culturale). Sfido a riflettere sulla città in cui viviamo, come spazio irrazionale e costruito insieme.

City Spheres si ispira al filosofo Peter Sloterdijk: *“La questione di dove siamo è più significativa che mai e più importante della questione di ciò che siamo. Dobbiamo concentrarci sul posto che le persone creano per essere ciò che sono. Questo posto lo chiamo (atmo)sfera. La sfera è una creazione spaziale che agisce come un sistema immunitario.”*

Tutte le mie opere sono sul mio sito www.baukjespaltro.com, sotto City Spheres



City Sphere: installazione a forma di nuvola

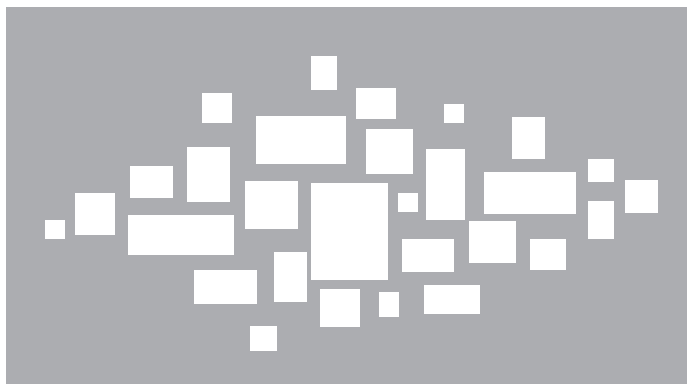


Corvetto: il mio sguardo di zona



Viaggio con il mio studio mobile,
valigie rosse piene con il materiale
per la mia nuvola dipinta

Ogni residenza è una maratona di pittura
che si formalizza in un'installazione
di dipinti dedicati alla sfera urbana.





2022.11 City Sphere Corvetto - Net Zero Sustainable Development

Per la manifestazione Corvetto NZSD ho creato un'installazione con due nuvole:

1. City Sphere Corvetto: 15 dipinti sul genius loci di Corvetto a novembre 2022
2. Voci di Corvetto: un intervento locale di frasi, testi, poesie sullo sguardo degli adolescenti di Corvetto, Voci di Corvetto, è una canzone rap non cantata ma scritta.

La pittura ispira a percepire il mondo in modo diverso. Crea immagini colorate, testimonianze locali, per far riflettere su come costruiamo le nostre città, come spazi urbani razionali e irrazionali.

City Sphere Corvetto è la mia ricerca del genius loci di Corvetto. Ingrandisco il dettaglio urbano, che noto durante le varie passeggiate in zona. Ingrandisco per mostrare lo spazio irrazionale, il genius loci, come ciò che si nasconde dietro la rappresentazione dello spazio fisico e concreto. Dipingo gli spazi inutili, quasi invisibili ma autentici e mi concentro su uno studio di grigi vivi.

Per ottenere la sostenibilità ci serve l'arte contemporanea. Perché l'inizio è sempre nella cultura, nell'invisibile e l'autentico. È l'arte che crea nuove prospettive e più consapevolezza su come costruire insieme il mondo, le nostre città e i nostri quartieri. Iniziando da sotto nel luogo locale, con nuove immagini, e voci locali.

City Sphere Corvetto è la decima installazione e l'inizio per scrivere il manifesto City Spheres.



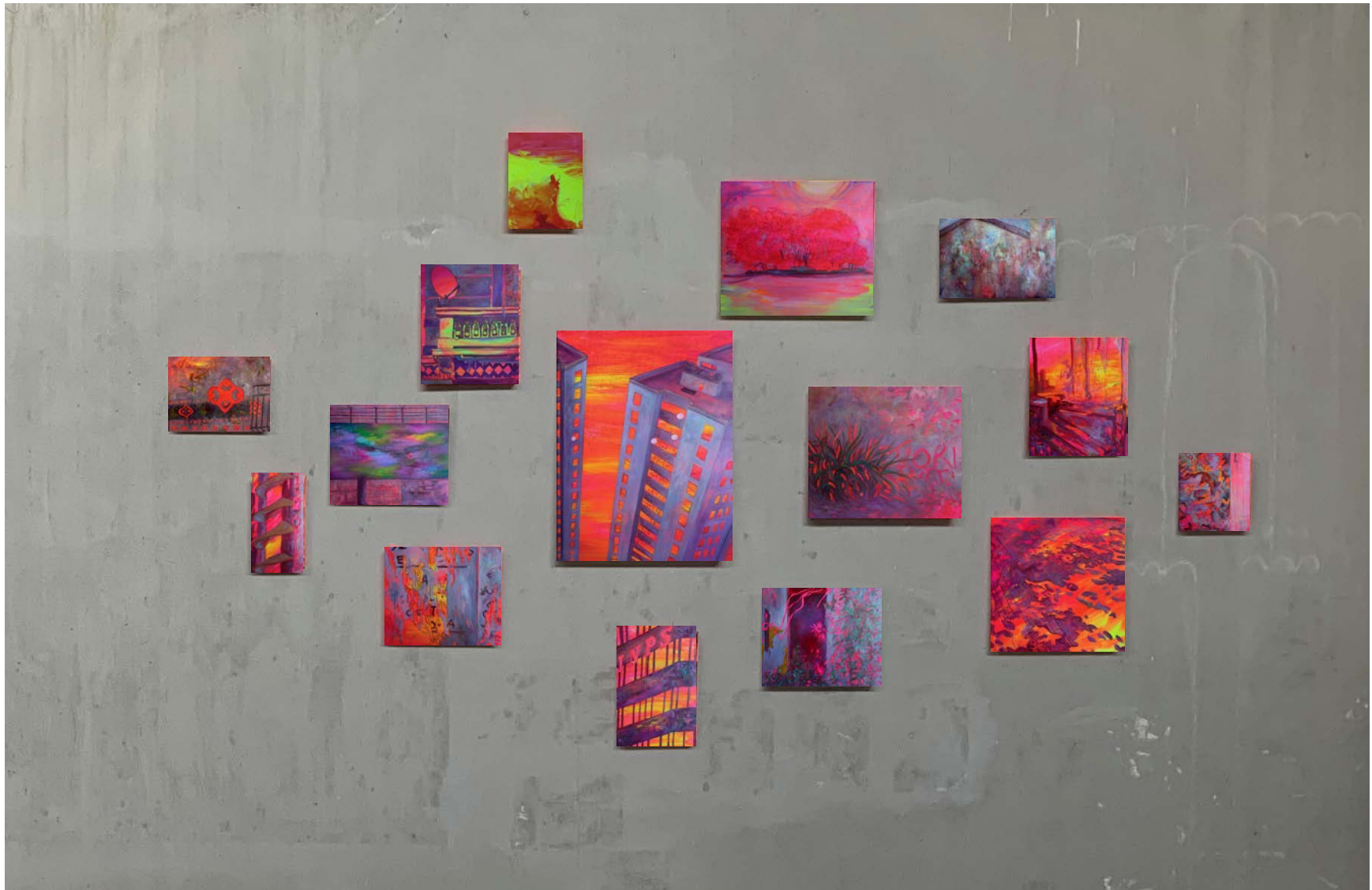
Voci di Corvetto (intervento locale di City Sphere Corvetto) e City Sphere Corvetto (a destra)

ca. 10 x 2 metri

ViaFariniWork Milano

12.2022

Baukje Spaltro

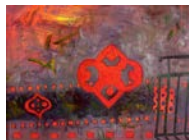


*City Sphere Corvetto ca. 4 x 2 meter, ViaFariniWork Milano 12.2022
Baukje Spaltro*

City Sphere Corvetto

con titoli e misure

Baukje Spaltro



LOGO (case popolari)
Piazza Ferrara
18x25 cm



ANTENNA
Corso Lodi
30x25 cm



ALTOVOLANTE
Piazzale Corvetto
25x30 cm



Sotto la superficie (Trapano)
Via Gargano
13x25 cm



Messaggio inutile
Via Marco D'Agrate
25x30 cm



COLOR CARD
Corvetto
24x18 cm



Case Bianche
Via Pismonte
60x45 cm



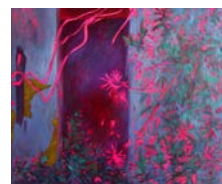
INPS
Via Sulmona
30x21 cm



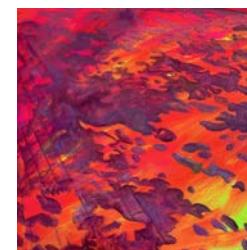
BOSCO
Piazza Geremia Bonomelli
35x40 cm



ERBA ROSSA (fuori tutti)
Viale Enrico Martini
35x40 cm



CASCINA scomparsa
Riva di Trento
25x30 cm



Ombre
San Luigi Gambalòita (Corso Lodi)
35x35 cm



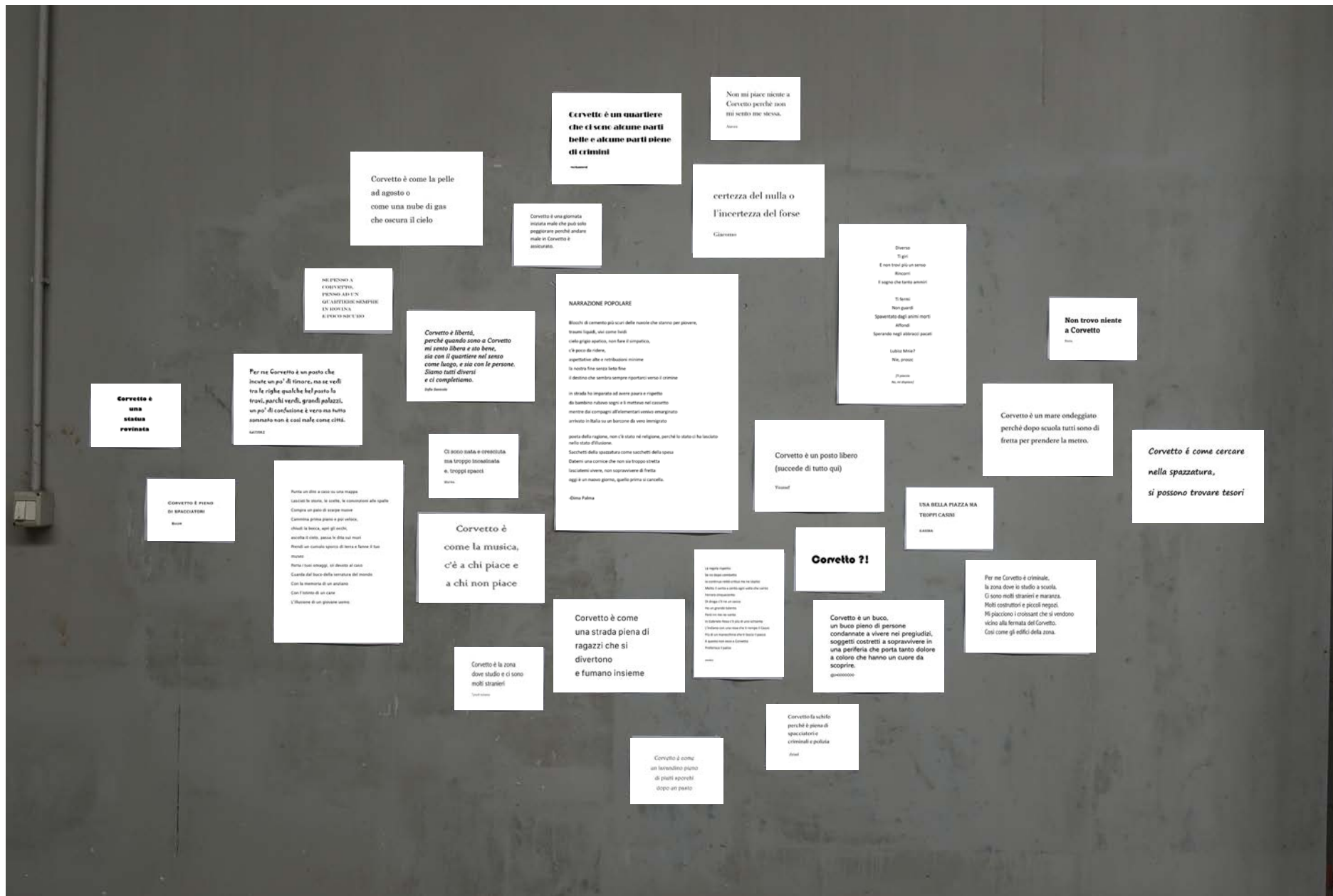
Guarda su
Piazza Angilberto II
20x30 cm



Ora di pranzo
Piazza Gabriele Rosa
30x25 cm



Il tempo non si ferma
Riva di Trento
20x18 cm



Voci di Corvetto (intervento locale di City Sphere Corvetto) ca. 4 x 2 meter, ViaFariniWork Milano 12.2022
 Co-creazione di Baukje Spaltro, Gigi Tufariello (xyz.corvetto), Dima Palma e Dora Casadio (Viafarini), IPSOS e i ragazzi di Corvetto